

2025 まつ毛エクステンション競技

競技資格

美容専門学校在校生 サロン勤務者 サロン経験者

競技時間

事前準備 = 10分間

競技時間 = 20分間

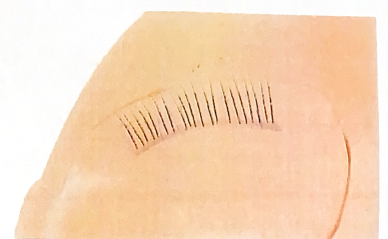
競技規定

- ・モデルウィッグは(リアン アイラッシュトレーニングウィッグ)とし、同じく(リアン アイラッシュトレーニングウィッグ パーツ 右目:テープ用 左目:装着用)パーツを使用すること。
- ・モデルウィッグは頭頂部を手前に、あご先を奥に向け、トレーニング用パーツを付けた状態で机の上に設置すること。
- ・エクステンション(人工毛)はバルクタイプの(太さ0.1mm、長さ12mm、黒色のJカール、シングルタイプ)を使用する。
- ・エクステンション(人工毛)は左目のみに装着し、本数は20本以上とする。
- ・テーピングは右目のみに施し、左目にはテーピングは行わない。(作品見本と同様にテーピングすること)
- ・装着方法は、1×1(ワンバイワン)技法とする。
- ・エクステンションは、トレーニング用パーツの地まつ毛の根 から1mm~2mm程度の位置に付ける。
- ・使用するグルーは自由とする。
- ・照明スタンドを持ち込んでもよい。
- ・ツイザーは、かき分け用(カーブタイプ)と装着用(ストレートタイプ)の2種類を持参する。
- ・テーピングに使用するテープは、ロール状の医療用テープ、医療用低刺激テープ、医療用紙テープの3種類を持参する。

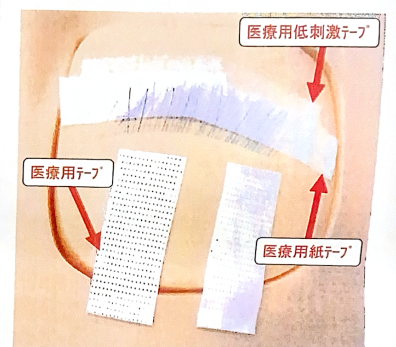
<禁止事項>

- ・事前準備中に、エクステンションの向きを並べたり装着用のテープをカットしたり、準備をしてはならない。
- ・事前準備中から競技終了まで、モデルウィッグの位置を保たなければならない。
- ・テープをカットする際は、必ずシザーズを使用しなければならない。

作品見本：イメージ写真



エクステンション (左目)



テーピング (右目)